



**КОМИТЕТ ИМУЩЕСТВЕННЫХ ОТНОШЕНИЙ
АДМИНИСТРАЦИИ ПЕРМСКОГО МУНИЦИПАЛЬНОГО ОКРУГА**

РЕШЕНИЕ

о размещении объектов № 2058

Пермский край
Пермский округ

21.08.2023

Комитет имущественных отношений администрации Пермского муниципального округа разрешает Акционерному обществу «Газпром газораспределение Пермь» (ИНН 5902183841, ОГРН 2125902017723, почтовый адрес: 614000, г. Пермь, ул. Петропавловская, 43)

размещение объекта «Газопровод-ввод до границы земельного участка по адресу: Солнечная ул 14, Мокино д. (газопровод давлением до 1.2 Мпа, для размещения которого не требуется разрешения на строительство)»

на землях муниципальная собственность

на срок 1 год.

Местоположение: Пермский край, Пермский муниципальный округ, д. Шилово, ул. Солнечная.

Приложение: схема предполагаемых к использованию земель или части земельного участка.

Особые условия использования:

1. При размещении объекта учесть параметры ширины проезда улично-дорожной сети, во избежание сужения полосы отвода дороги.
2. Получение разрешения на производство земляных работ.

Председатель комитета



(подпись, печать)

Е.А. Демидова

Схема предполагаемых к использованию земель или части земельного участка

Объект: "Газопровод-ввод до границы земельного участка по адресу: Солнечная ул 24, Шилово д"

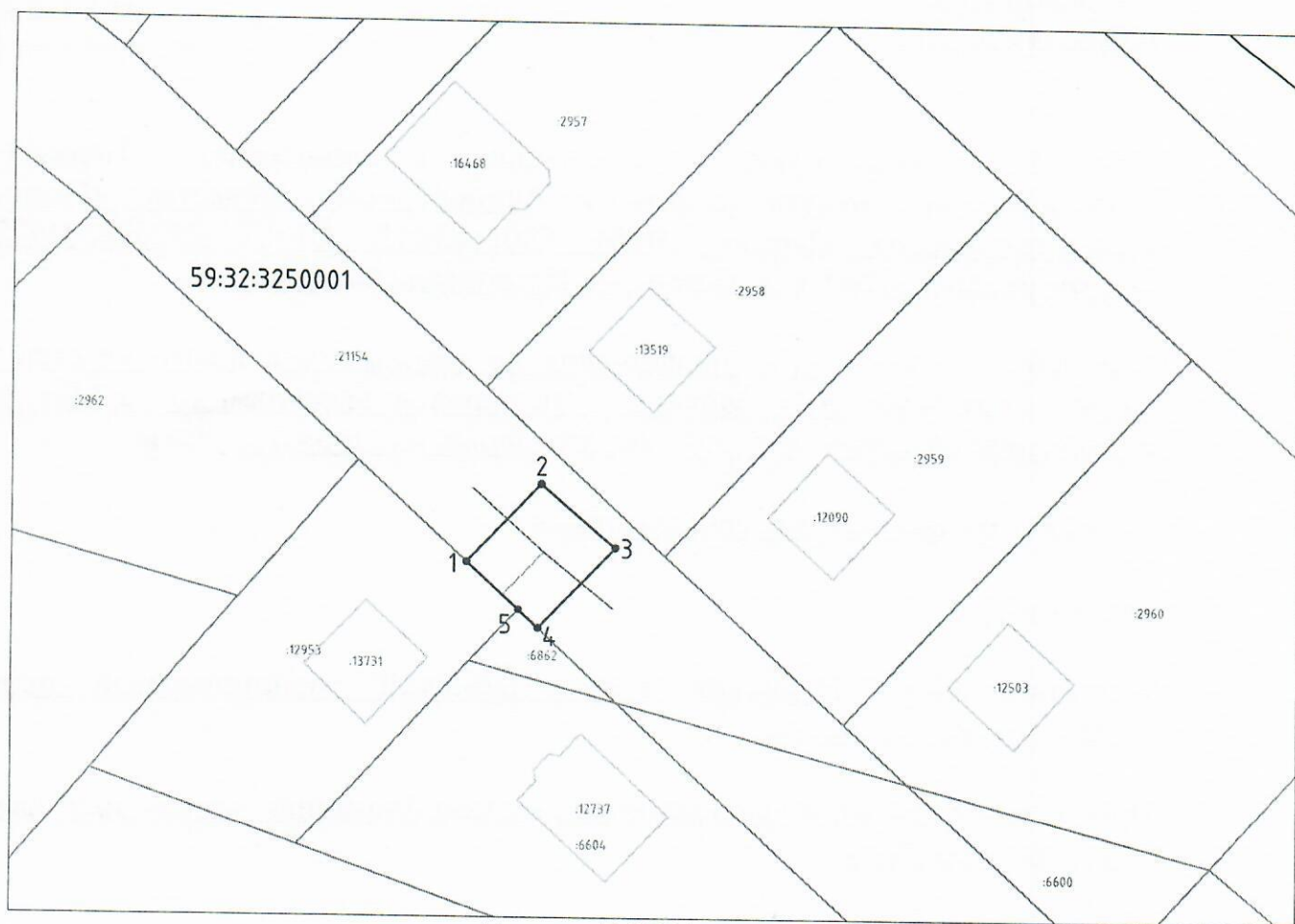
Местоположение: Пермский край, Пермский муниципальный округ, д. Шилово, ул. Солнечная

Площадь земель или части земельного участка, кв.м.: 112

Категория земель: земли населённых пунктов

Вид разрешенного использования земельного участка: Улично-дорожная сеть

№ точки границы	Каталог координат (МСК-59), м	
	X	Y
1	507374,40	2211343,37
2	507382,39	2211350,94
3	507375,90	2211358,54
4	507367,60	2211350,68
5	507369,48	2211348,66



Масштаб 1:500

Условные обозначения:

- 1 — 2 — граница предполагаемых к использованию земель или частей земельного участка;
- граница земельного участка ранее учтенного в ЕГРН;
- границы кадастрового квартала;
- 59:32:1760001 — номер кадастрового квартала;
- 1634 — кадастровый номер земельного участка в кадастровом квартале;
- проектируемый газопровод-ввод (в подземном исполнении);
- существующий газопровод;
- граница зоны с особыми условиями использования территории учтенная в ЕГРН;

Описание границ смежных землепользователей:

от т.1 до т.4 — земельный участок с кадастровым номером 59:32:3250001:21154

от т.4 до т.5 — земельный участок с кадастровым номером 59:32:3250001:6862

от т.5 до т.1 — земельный участок с кадастровым номером 59:32:3250001:12953

Заявитель

(подпись, расшифровка подписи)
МП
(для юридических лиц и ИП)

Косачев О.В., по доверенности
№1853 от. 28.12.2022

Верно